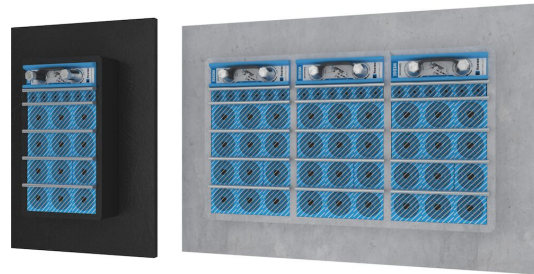




Przepust Roxtec SF EMC

Przepust do zastosowań EMC z ramą metalową do spawania.

Roxtec SF EMC to przepust kablowy i rurowy zapewniający kompatybilność elektromagnetyczną. Rama dostępna jest w wersjach z różnych materiałów oraz z jednym lub kombinacją wielu okien. Rama wykonana jest z metalu o grubości 10 mm i wyposażona kołnierz dla ułatwienia spawania w nieregularne otwory. Można wybrać moduły Roxtec ES z funkcją ekranowania elektromagnetycznego lub moduły PE chroniące przed zaburzeniami przewodzonymi. Moduły można dopasować do kabli i rur o różnych rozmiarach i pozwalają one na zabudowę przestrzeni zapasowej. Użyj patyczka testowego Roxtec EC do wskazywania parametrów elektrycznych instalacji przepustów kablowych Roxtec BG™ lub ES.



- Łatwe do kontrolowania i konserwowania
- Wbudowana przepustowość rezerwowa

Charakterystyka produktu



Ognioodporne



Wodoszczelne



Gazoszczelne



IP/UL NEMA



Ochrona EMI

Struktura podłoża instalacyjnego



Metal

Sposób montażu



Spawanie

Klasy i certyfikaty

Ogień

- KLASA A zgodnie z kodeksem IMO 2010 FTP
- KLASA H zgodnie z FTP IMO 2010 i krzywą obciążenia ogniowego
- Strumień ognia zgodnie z normami ISO 22899-1 i OTI 95634

Szczelność

- Gaz: 2,5 bar (katastroficzne)
- Woda: 4 bar (katastroficzne)
- IP 66/67

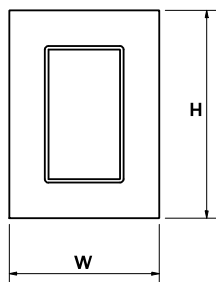
Zgodność

- Ekranowanie elektromagnetyczne
- Wyrównywanie potencjałów

Wymiary ramy

mm/kg

Poniżej przedstawiono tylko kilka przykładowych wariantów ram. Pełna oferta ram i konfiguracji jest dostępna w witrynie [roxtec.com](https://www.roxtec.com).

	Tytuł	Okna w ramach	Przestrzeń uszczelniana	Wymiary zewnętrzne WxHxD	Wymiary otworu w x h	Waga	Nr katalogowy
	SF 6x1 ALU	1	120 x 180	260.5 x 358 x 60	201(+15/-15) x 298(+15/-15)	2.9	SFF6000000131
	SF 6x2 ALU	2	120 x 180	391 x 358 x 60	332(+15/-15) x 298(+15/-15)	4.2	SFF6000000231
	SF 6x3 ALU	3	120 x 180	521.5 x 358 x 60	462(+15/-15) x 298(+15/-15)	6	SFF6000000331
	SF 6x1 PRIMED	1	120 x 180	260.5 x 358 x 60	201(+15/-15) x 298(+15/-15)	7.6	SFF6000000112
	SF 6x2 PRIMED	2	120 x 180	391 x 358 x 60	332(+15/-15) x 298(+15/-15)	12	SFF6000000212
	SF 6x3 PRIMED	3	120 x 180	521.5 x 358 x 60	462(+15/-15) x 298(+15/-15)	16.4	SFF6000000312
	SF 6x1 AISI316	1	120 x 180	260.5 x 358 x 60	201(+15/-15) x 298(+15/-15)	8.2	SFF6000000121
	SF 6x2 AISI316	2	120 x 180	391 x 358 x 60	332(+15/-15) x 298(+15/-15)	12.2	SFF6000000221
	SF 6x3 AISI316	3	120 x 180	521.5 x 358 x 60	462(+15/-15) x 298(+15/-15)	16.6	SFF6000000321



Dane elementów uszczelniających

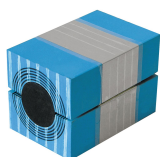
Elementy uszczelniające



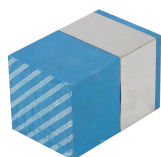
Lubricant



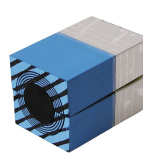
Klin ES i zestaw ES
Wedgekit



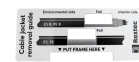
Moduł RM ES z
technologią
Multidiameter™



Pełny moduł
kompensujący RM ES



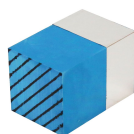
Moduł RM PE z
technologią
Multidiameter™



Aksesoria ES i BG



Narzędzia mocujące
Roxtec



Pełny moduł
kompensujący RM PE



Klin i zestaw C
Wedgekit



Przekładka Roxtec



Zestaw uszczelniający ES



Narzędzia do spawania
Roxtec

Szczegółowe informacje można znaleźć na [roxtec.com](https://www.roxtec.com).

The product information provided by Roxtec does not release the purchaser of the Roxtec system, or part thereof, from the obligation to independently determine the suitability of the products for the intended process, installation and/or use.

Roxtec gives no guarantee for the Roxtec system or any part thereof and assumes no liability for any loss or damage whatsoever, whether direct, indirect, consequential, loss of profit or otherwise, occurred or caused by the Roxtec systems or installations containing components not manufactured by an authorized manufacturer and/or occurred or caused by the use of the Roxtec system in a manner or for an application other than for which the Roxtec system was designed or intended.

Roxtec expressly excludes any implied warranties of merchantability and fitness for a particular purpose and all other express or implied representations and warranties provided by statute or common law. User determines suitability of the Roxtec system for intended use and assumes all risk and liability in connection therewith. In no event shall Roxtec be liable for indirect, consequential, punitive, special, exemplary or incidental damages or losses.

The Roxtec products are offered and sold in accordance with the conditions of the Roxtec General Terms of Sales. The latest version of the Roxtec General Terms of Sales can be downloaded from <https://www.roxtec.com/en/about-us/about-roxtec/general-terms-of-sales/>

We reserve the right to make changes to the product and technical information without further notice. Any errors in print or entry are no claims for indemnity. The content of this publication is the property of Roxtec International AB and is protected by copyright.

This document was generated on: 2024-04-23